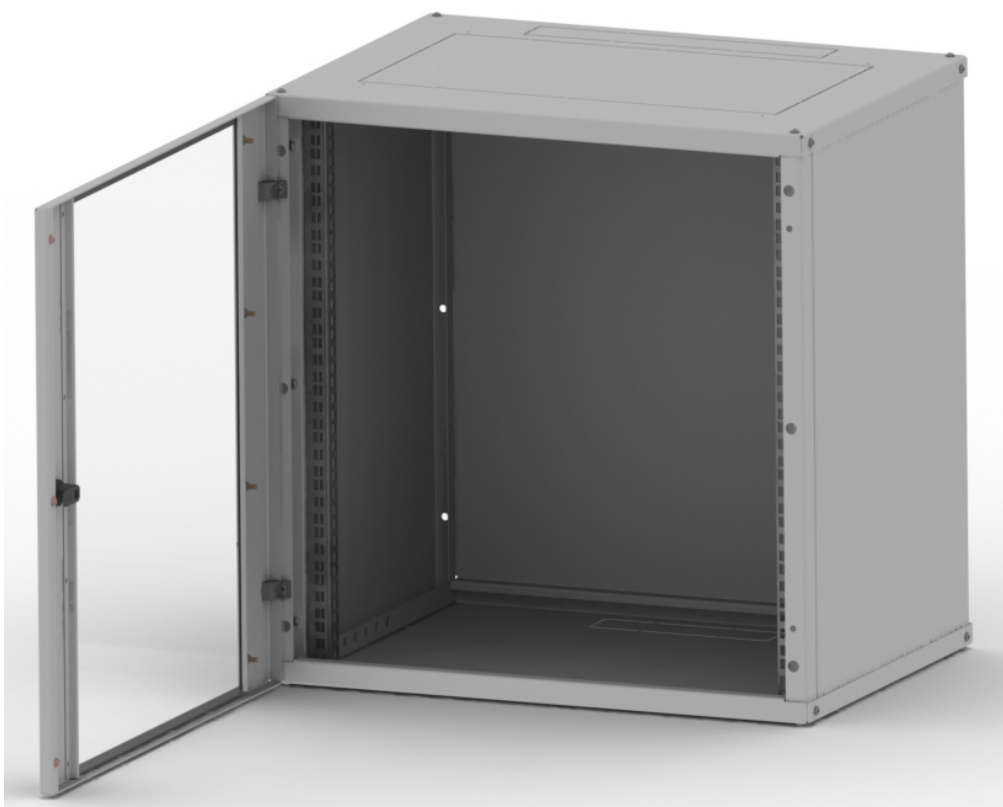




**Шкаф телекоммуникационный,  
настенный,  
серия УльтраЛайт (UltraLight)**

*RTM-NU-xx-400-z-GY*

**Паспорт**



Москва  
2014

Настоящий паспорт удостоверяет гарантированные предприятием-изготовителем основные параметры и технические характеристики телекоммуникационных настенных шкафов серии УльтраЛайт (UltraЛайт), (далее «изделие»), позволяет ознакомиться с устройством изделий и правилами их эксплуатации.

Данный паспорт описывает изделия, имеющие следующий торговый артикул и наименование: **RTM-NU-xx-400-z-GY\*** - шкаф телекоммуникационный настенный, двухсекционный, с основанием 540x400 мм, разборный, серый; где xx – высота шкафа в U, от 6 до 15, z – тип двери (G – стеклянная, M – металлическая, P - перфорированная).

Перед началом эксплуатации изделия необходимо внимательно ознакомиться с настоящим документом.

**\*Возможно изготовление изделия под заказ с любыми габаритными размерами, а также в черном или иных цветах.**

## 1. ОБЩИЕ СВЕДЕНИЯ ОБ ИЗДЕЛИИ

- 1.1. Изделие удовлетворяет требованиям ГОСТ Р 51321.1-2007 (МЭК 60439-1-2004) и техническим условиям ТУ3434-001-70249735-08.
- 1.2. Изделие предназначено для установки и закрепления в нем сетевого, контрольно-измерительного, вычислительного и телекоммуникационного оборудования, устройств коммутации и кабельных трактов 19-дюймового стандарта.
- 1.3. Изделие обеспечивает:
  - ♣ профессиональное решение по объединению, установке и закреплению оборудования всех видов;
  - ♣ возможность гибкой коммутации отдельных блоков;
  - ♣ наличие конструктивных элементов для ввода, прокладки и закрепления и надежной механической защиты оптических и электрических кабелей и размещенной в изделии аппаратуры;
- 1.4. Изделие предназначено для работы в стационарных условиях при:
  - ♣ температуре окружающей среды от -40 до +50° С;
  - ♣ относительной влажности воздуха 98% при температуре 25°С;
  - ♣ атмосферном давлении не ниже 60 кПа (450 мм рт. ст.).

## 2. ТЕХНИЧЕСКИЕ ХАРАКТЕРИСТИКИ

- 2.1. Изделие изготавливается в соответствии с требованиями ГОСТ Р 51321.1-2007 (МЭК 60439-1-2004) по конструкторской и технологической документации, утвержденной в установленном порядке.
- 2.2. Габаритные и установочные размеры приведены на рисунке 1 и в справочной таблице 1 в конце документа.
- 2.3. Материал изделия.....холоднокатаная листовая сталь толщиной 1,2 и 1,5 мм.
- 2.4. Покрытие - порошковая полиэфирная атмосферостойкая краска с предварительной подготовкой поверхности.
- 2.5. Цвет.....серая шагрень RAL7035.

### *Примечание:*

RTM-line оставляет за собой право вносить в изделие технические изменения, не влияющие на технико-эксплуатационные характеристики изделия, без уведомления потребителя.

## 3. УСТРОЙСТВО ИЗДЕЛИЯ

Конструктивное исполнение изделия:

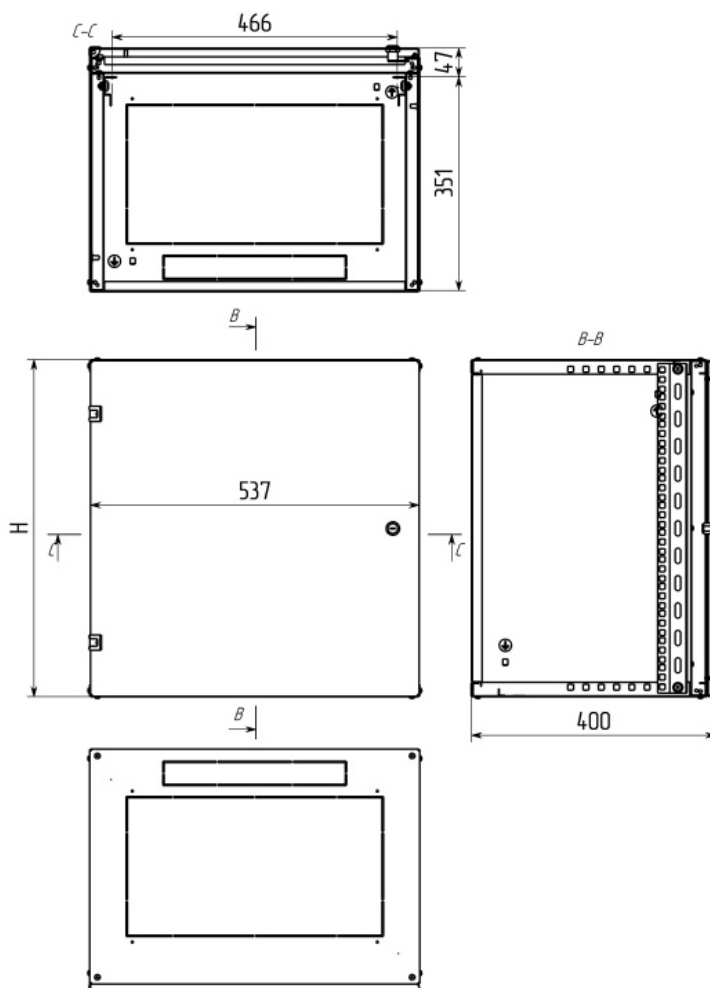
- 3.1. Изделие представляет собой металлический разборный корпус, имеющий одну съемную дверь с замком.

3.2. На бортах внутренних стенок имеются просечки для крепления к ним REC-направляющих, перемещающихся с шагом 25 мм, что позволяет выбрать нужную глубину для установки и закрепления различного сетевого оборудования в стандарте 19".

3.3. Ввод и вывод кабеля осуществляется через кабельные люки, расположенные на задней стенке, а так же на верхней и нижней поверхностях изделий. На крышках шкафа имеются обозначенные перфорацией окна, для установки блока вентиляторов (универсальных с термореле или универсальных неуправляемых) производства RTM-line.

Общий вид изделия приведен на рисунке 1.

**Рисунок 1**



## 4. ЭКСПЛУАТАЦИЯ И БЕЗОПАСНОСТЬ

4.1. Эксплуатация шкафов производится при следующих максимальных нагрузках:

- ♣ для шкафов высотой 6U – 65 кг;
- ♣ для шкафов высотой 9U – 75 кг;
- ♣ для шкафов высотой 12U – 75 кг;
- ♣ для шкафов высотой 15U – 75 кг;

- 4.2. По типу защиты от поражения электрическим током изделие относится к первому классу защиты в соответствии с ГОСТ 12.2.007-75. Изделие имеет клеммы заземления в соответствии с ГОСТ 21130 и предусматривает установку дополнительных шин заземления RTM-ET или RTM-ET2.

## **5. ПОДГОТОВКА ИЗДЕЛИЯ К РАБОТЕ**

- 5.1. Снять упаковку с изделия.
- 5.2. Установить изделие на рабочем месте.
- 5.3. Проверить габаритные и установочные размеры изделия, в соответствии с рис. 1, 2, 3.
- 5.4. При установке аксессуаров следует использовать стандартные крепежные детали с никелированным или хромированным покрытием.

## **6. ТРАНСПОРТИРОВКА**

- 6.1. Транспортировка изделия производится в упакованном виде на любое расстояние. Тара с изделием должна быть надежно закреплена на транспортных средствах.
- 6.2. Климатические условия транспортировки:
- ♣ температура окружающего воздуха – от - 40°C до + 50°C;
  - ♣ относительная влажность воздуха при температуре +25°C. – до 98%;
  - ♣ атмосферное давление от 84 до 107 кПа (от 580 до 800 мм рт. ст.).

## **7. УСЛОВИЯ ХРАНЕНИЯ**

- 7.1. Изделие хранят в упаковке в закрытом помещении в заводской упаковке, не нарушая ее целостности, в следующих климатических условиях:
- ♣ температура окружающей среды от +5°C до + 50°C;
  - ♣ относительная влажность воздуха не более 80 %;
  - ♣ атмосферное давление от 84 до 107 кПа (от 580 до 800 мм рт. ст.).
- 7.2. Необходимо обеспечить отсутствие паров кислот, щелочей, а также газов, вызывающих коррозию элементов конструкции изделия.

## **8. ГАРАНТИЙНЫЕ ОБЯЗАТЕЛЬСТВА**

- 8.1. RTM-line гарантирует соответствие изделия конструкторской документации при соблюдении правил и условий сборки, эксплуатации, хранения и транспортировки, приведенных в настоящем паспорте.
- 8.2. Гарантийный срок хранения - 5 лет, при условии хранения в таре изготовителя.
- 8.3. Гарантийный срок эксплуатации - 12 месяцев, при условии соблюдения потребителем условий и правил хранения, транспортирования и эксплуатации
- 8.4. Прием изделия в гарантийный или постгарантийный ремонт осуществляется в головном офисе RTM-line или в офисах наших уполномоченных торговых представителей при

сохранении комплектации на момент продажи. Транспортировка неисправного изделия в пункт приема осуществляется силами и/или за счет владельца изделия.

- 8.5. Ремонт и восстановление изделия после истечения гарантийных обязательств производится предприятием-изготовителем по отдельному договору
- 8.6. Предприятие-изготовитель снимает свои гарантии при нарушении потребителем условий и правил хранения, транспортирования, эксплуатации, установленных в эксплуатационной документации и наличии механических повреждений.

Рекламации и пожелания в письменном виде принимаются по адресу:

**127106, г. Москва, Алтуфьевское ш., д. 27**

**+7 (495) 988-06-61**

**[info@rtmline.ru](mailto:info@rtmline.ru)**

**<http://rtmline.ru/>**

## 9. СВИДЕТЕЛЬСТВО О ПРИЕМКЕ И УПАКОВКЕ

Изделие \_\_\_\_\_ зав. № \_\_\_\_\_ изготовлено и принято в соответствии с обязательными требованиями государственных стандартов, действующей технической документации и признано годным для эксплуатации.

Штамп ОТК

Дата \_\_\_\_\_

Дата упаковки \_\_\_\_\_

Упаковку произвел \_\_\_\_\_  
(фамилия или личный штамп, подпись)

**Таблица 1****Справочные данные по габаритно-весовым характеристикам изделия RTM-NU-xx-400-G-GY**

<i>№</i>	<i>Артикул</i>	<i>Описание изделия</i>	<i>Масса нетто, кг</i>
1	RTM-NU-06-400-G-GY	Шкаф настенный, двухсекционный, разборный, 6U, 287x540x400 мм, стеклянная дверь	11
2	RTM-NU-09-400-G-GY	Шкаф настенный, двухсекционный, разборный, 9U, 420x540x400 мм, стеклянная дверь	15
3	RTM-NU-12-400-G-GY	Шкаф настенный, двухсекционный, разборный, 12U, 553x540x400 мм, стеклянная дверь	18
4	RTM-NU-15-400-G-GY	Шкаф настенный, двухсекционный, разборный, 15U, 687x540x400 мм, стеклянная дверь	21



## ДОПОЛНИТЕЛЬНЫЕ АКСЕССУАРЫ

<p><b>Охлаждение</b> <b>RTM-RMFTU-xxx-GY</b> Вентиляторы потолочные и внутренние на 2 и 3 элемента</p>		<p><b>Заземление</b> <b>RTM-ET</b> Шина ГОСТ 25861-83, суммарный ток оборудования до 650А</p>	
<p><b>RTM-LU-SL-GY</b> Лампа освещения энергосберегающая 7 Вт, 220 В</p>		<p><b>RTM-ET2-M-GY</b> Комплект 19", ток оборудования до 15А</p>	
<p><b>RTM-BL-1-GY, -BL-2-GY</b> Заглушки 1 и 2U</p>		<p><b>Органайзеры</b> <b>RTM-VP1-40-GY, -60, -80:</b> глуб. 40, 60 и 80 мм, 1U</p>	
<p><b>Полки</b> <b>RTM-SVxxB-GY</b> Консольная, нагрузка до 15 кг, 1U</p>		<p><b>RTM-EPСM-6, -7, -8</b> кольца вертикальные 40x60, x70 и x80 мм, 1U</p>	
<p><b>RTM-SVKB</b> для клавиатуры, 1U</p>		<p><b>RTM-VP45</b> вертикальный для стоек; пакетное соединение</p>	
<p><b>RTM-SVMT</b> выдвижная, для LCD-мониторов 15" и 17", 2U</p>		<p><b>RTM-CF</b> Универсальный для задней и боковых поверхностей шкафа</p>	
<p><b>RTM-TSV40B, -TSV60B</b> выдвижная, нагрузка до 75 кг, 400/ 600 мм</p>		<p><b>RM-BR8-19"</b> Блоки розеток на 8 портов, 220В, 12/ 8А</p>	