



Рама монтажная настенная

RTM-W6M
RTM-W9M
RTM-W12M

Паспорт



Москва
2014

Настоящий паспорт удостоверяет гарантированные предприятием-изготовителем основные параметры и технические характеристики монтажной настенной рамы (далее «изделие»), позволяет ознакомиться с устройством изделия и правилами его эксплуатации.

Данный паспорт описывает изделия, имеющие следующие торговые артикулы и наименования:

RTM-W6M* – рама монтажная настенная, высотой 6U, глубиной от 300 до 400 мм.

RTM-W9M* – рама монтажная настенная, высотой 9U, глубиной от 300 до 400 мм.

RTM-W12M* – рама монтажная настенная, высотой 12U, глубиной от 300 до 400 мм.

Перед началом эксплуатации изделия необходимо внимательно ознакомиться с настоящим документом.

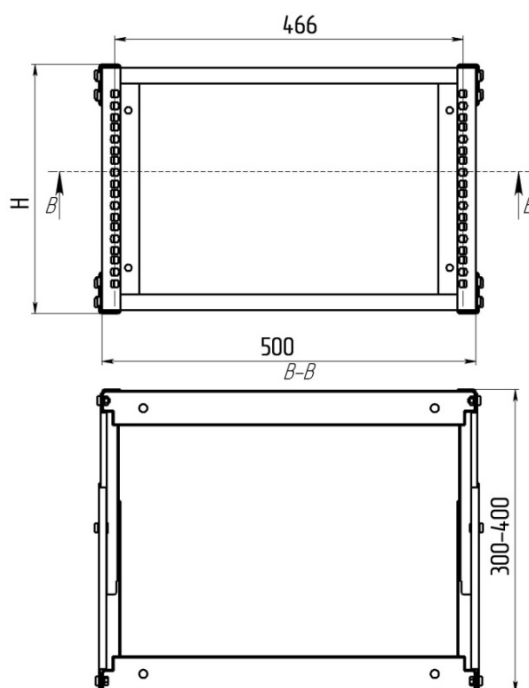
***Возможно изготовление изделия под заказ с любыми габаритными размерами, а также в черном или иных цветах.**

1. ОБЩИЕ СВЕДЕНИЯ ОБ ИЗДЕЛИИ

- 1.1. Изделие удовлетворяет требованиям ГОСТ Р 51321.1-2007 (МЭК 60439-1-2004) и техническим условиям ТУ3434-001-70249735-08.
- 1.2. Изделие предназначено для установки на стену и размещения в нем 19-дюймового оборудования. Состоит из пары REC-направляющих в передней и задней части, которые соединены друг с другом раздвижными кулисами, позволяющими изменять глубину рамы от 300 до 400 мм. Предусмотрена возможность установки рамы на регулируемые опоры или ролики.

Общий вид изделия приведен на рисунках 1.

Рисунок 1



2. ТЕХНИЧЕСКИЕ ХАРАКТЕРИСТИКИ

Технические характеристики/Артикул	RTM-W6M	RTM-W9M	RTM-W12M
Габаритные размеры (ШхВхГ), не более, мм	510x333x(300-400)	510x466x(300-400)	510x600x(300-400)
Масса, кг	5,5	6	6,6
Высота, Н, мм	333	466	600
Ёмкость, U	6	9	12
Максимальная вертикальная распределительная нагрузка, не более, кг	105	105	105
Материал	листовая сталь толщиной 1,5 мм		
Покрытие	порошковая полиэфирная атмосферостойкая краска с предварительной подготовкой поверхности		
Цвет	серая шагрень RAL7035		

Примечание:

RTM-line оставляет за собой право вносить в изделие технические изменения, не влияющие на технико-эксплуатационные характеристики изделия, без уведомления потребителя.

3. КОМПЛЕКТ ПОСТАВКИ

3.1. Комплект поставки:

- ♣ изделие в упаковке1 шт.
- ♣ паспорт на изделие.....1 шт.
- ♣ инструкция по сборке.....1 шт.

3.2. Упаковка: коробка из пятислойного гофра-картона.....3 шт.

4. ТРАНСПОРТИРОВКА

4.1. Транспортировка изделия осуществляется в упакованном виде на любое расстояние. Тара с изделием должна быть надежно закреплена на транспортных средствах.

4.2. Климатические условия транспортировки:

- ♣ температура окружающего воздуха – от - 40°С до + 60°С;
- ♣ относительная влажность воздуха при температуре +25°С. – до 98%;
- ♣ атмосферное давление от 60 до 107 кПа (от 450 до 800 мм рт. ст.).

5. УСЛОВИЯ ЭКСПЛУАТАЦИИ

- 5.1. Рабочая температураот -40°С до +70°С
- 5.2. Верхнее значение относительной влажности воздуха80% (при температуре +25°С)
- 5.3. Атмосферное давление не ниже60 кПа (450 мм рт. ст.)

6. УСЛОВИЯ ХРАНЕНИЯ

- 6.1. Изделие хранить в закрытом помещении в заводской упаковке не нарушая ее целостности.
- 6.2. Температура от -40°С до +60°С
- 6.3. Верхнее значение относительной влажности воздуха.....98% (при температуре +25°С)
- 6.4. Атмосферное давление не ниже60 кПа (450 мм рт. ст.)

7. ГАРАНТИЙНЫЕ ОБЯЗАТЕЛЬСТВА

- 7.1. RTM-line гарантирует соответствие изделия конструкторской документации при соблюдении правил и условий сборки, эксплуатации, хранения и транспортировки, приведенных в настоящем паспорте в течение 5 лет со дня продажи.
- 7.2. Прием изделия в гарантийный или постгарантийный ремонт осуществляется в головном офисе RTM-line или в офисах наших уполномоченных торговых представителей при сохранении комплектации на момент продажи. Транспортировка неисправного изделия в пункт приема осуществляется силами и/или за счет владельца изделия.

Рекламации и пожелания в письменном виде принимаются по адресу:

127106, г. Москва, Алтуфьевское ш., д. 27

+7 (495) 988-06-61

info@rtmline.ru

<http://rtmline.ru/>

8. СВИДЕТЕЛЬСТВО О ПРИЕМКЕ И УПАКОВКЕ

Рама монтажная настенная _____ зав. № _____ изготовлена и принята в соответствии с обязательными требованиями государственных стандартов, действующей технической документации и признана годной для эксплуатации.

Штамп ОТК

Дата _____

Дата упаковки _____

Упаковку произвел _____
(фамилия или личный штамп, подпись)

