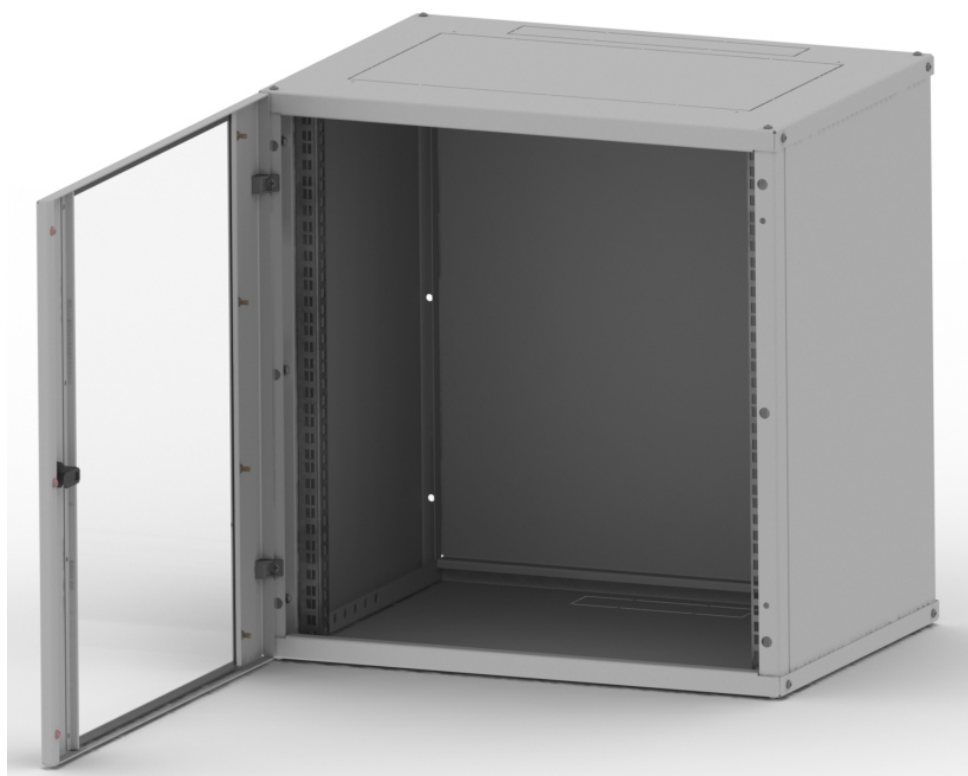




**Шкаф телекоммуникационный,
настенный,
серия УльтраЛайт (UltraLight)**

Инструкция по сборке

RTM-NU-xx-400-z-GY



Москва
2014

Настоящий паспорт удостоверяет гарантированные предприятием-изготовителем основные параметры и технические характеристики телекоммуникационных настенных шкафов серии УльтраЛайт (UltraЛайт), (далее «изделие»), позволяет ознакомиться с устройством изделий и правилами их эксплуатации.

Данный паспорт описывает изделия, имеющие следующий торговый артикул и наименование: **RTM-NU-xx-z-400-GY** - шкаф телекоммуникационный настенный, двухсекционный, с основанием 540x400 мм, разборный, серый; где xx – высота шкафа в U, от 6 до 15, z – тип двери (G – стеклянная, M – металлическая, P - перфорированная).

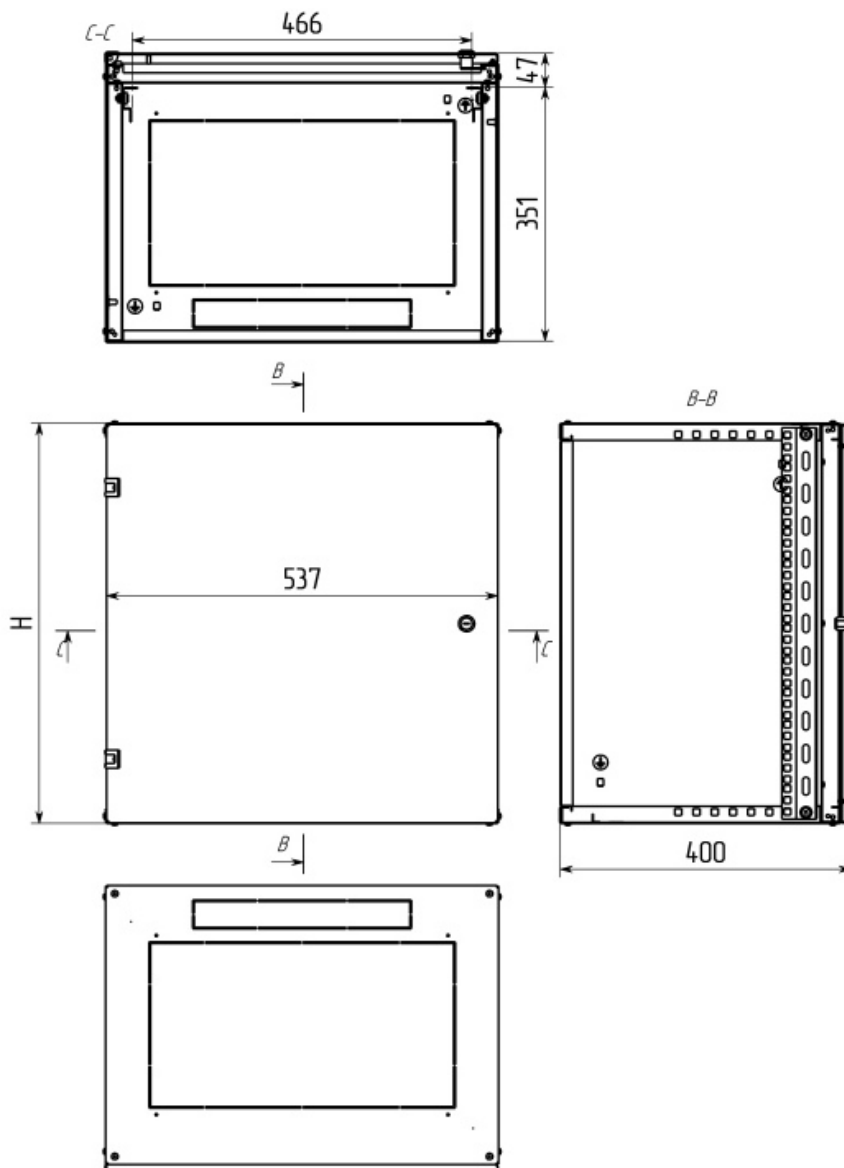
Перед началом эксплуатации изделия необходимо внимательно ознакомиться с настоящим документом.

1. УСТРОЙСТВО ИЗДЕЛИЯ

Конструктивное исполнение изделия:

- 1.1. Изделие представляет собой металлический разборный корпус, имеющий одну съемную дверь с замком.
- 1.2. На бортах внутренних стенок имеются просечки для крепления к ним REC-направляющих, перемещающихся с шагом 25 мм, что позволяет выбрать нужную глубину для установки и закрепления различного сетевого оборудования в стандарте 19".
- 1.3. Ввод и вывод кабеля осуществляется через кабельные люки, расположенные на задней стенке, а так же на верхней и нижней поверхностях изделий. На крышках шкафа имеются обозначенные перфорацией окна, для установки блока вентиляторов (универсальных с термореле или универсальных неуправляемых) производства RTM-line.
- 1.4. Общий вид изделия приведен на рисунке 1.

Рисунок 1



2. ПОДГОТОВКА ИЗДЕЛИЯ К РАБОТЕ

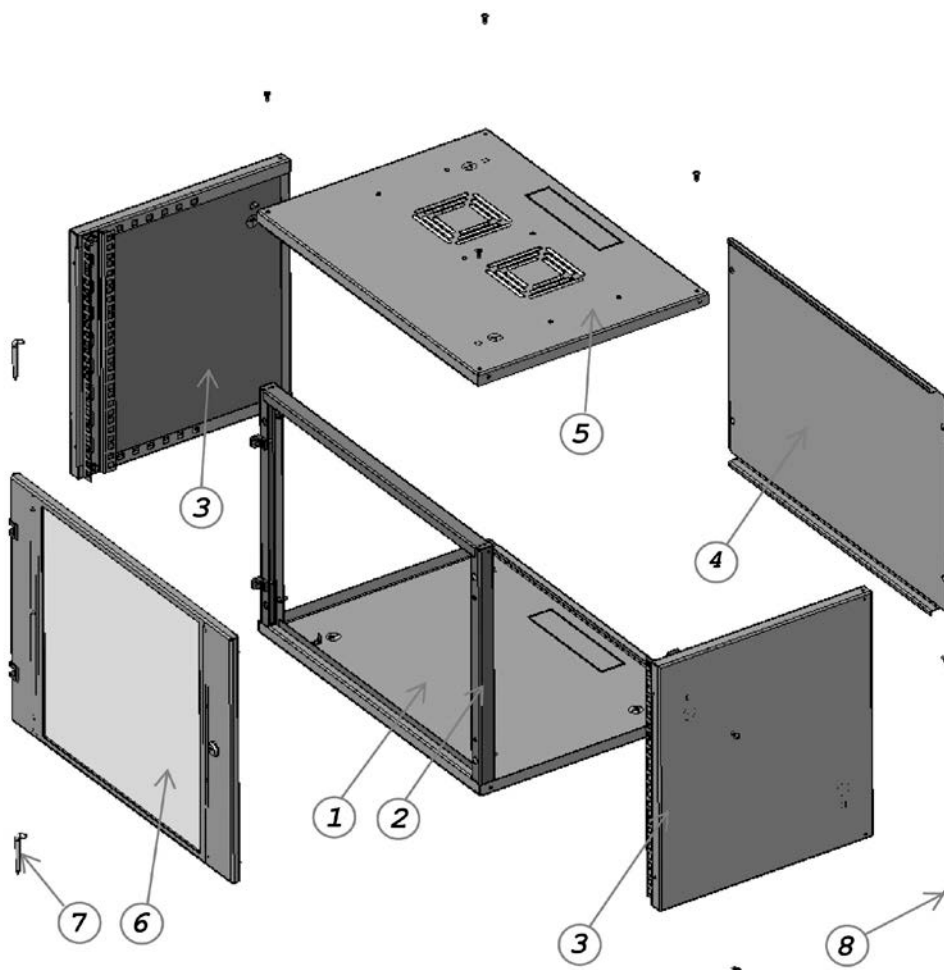
- 2.1. Снять упаковку с изделия.
- 2.2. Установить изделие на рабочем месте.
- 2.3. Проверить габаритные и установочные размеры изделия, в соответствии с рис. 1, 2, 3.
- 2.4. При установке аксессуаров следует использовать стандартные крепежные детали с никелированным или хромированным покрытием.

3. КОМПЛЕКТАЦИЯ КОРОБОК

- 3.1. Комплектность поставки. (См. рис. 2):

Наименование	№ на рисунке	Кол-во, шт.
Крышка нижняя	1	1
Рамка в сборе с дверью	2, 6	1
Стенка боковая	3	2
Стенка задняя	4	1
Крышка верхняя	5	1
Саморез 4,2x13	8	20 (6U, 9U); 22 (12U, 15U)
Провод заземления	Не показан	4

Рисунок 2



4. ПОРЯДОК СБОРКИ ИЗДЕЛИЯ

- 4.1. Отсоединить дверь (поз. 6) от рамки (поз. 2) путем извлечения чек (поз. 7) из петель. Положить крышку нижнюю (поз. 1) на ровную поверхность и прикрепить к ней саморезами (поз. 8) отсоединенную от двери (поз. 6) рамку (поз. 2). См. рис. 3.
- 4.2. Установить на нижнюю крышку (поз. 1) боковые стенки (поз. 3). Через проходные отверстия в рамке (поз. 2) в боковые стенки (поз. 3) вкрутить саморезы (поз. 8). См. рис. 4.

Рисунок 3

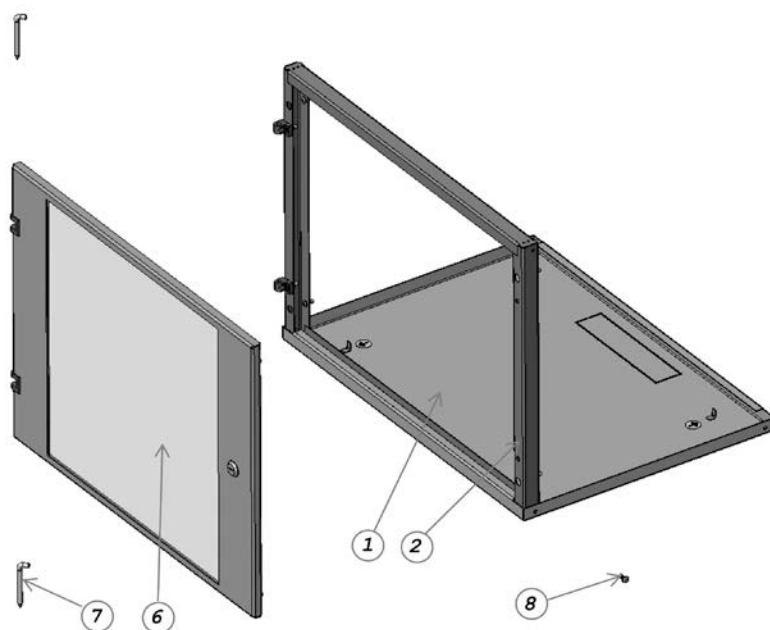
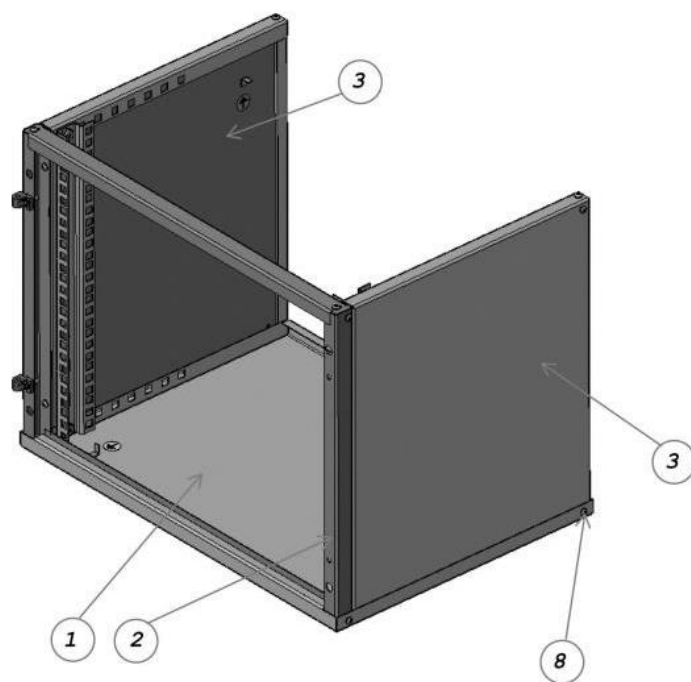
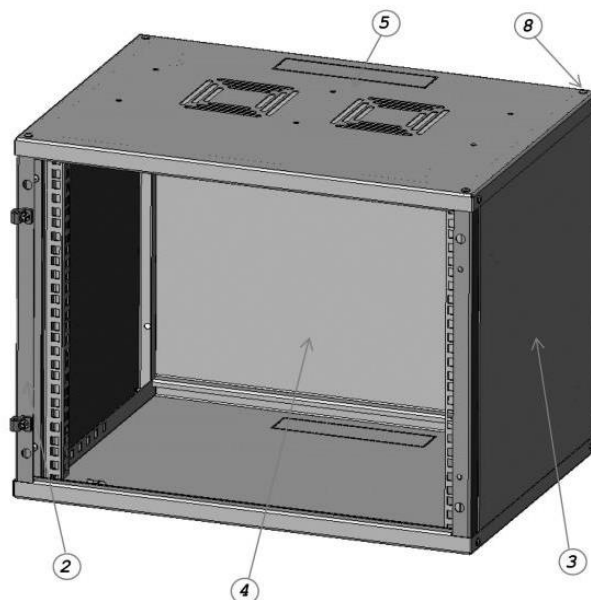


Рисунок 4



- 4.3. В получившийся каркас установить заднюю стенку (поз. 4). Крышку верхнюю (поз. 5) завести в зацепление с рамкой (поз. 2), осадить на боковые стенки (поз. 3) и прикрепить саморезами (поз. 8). См. рис. 5.

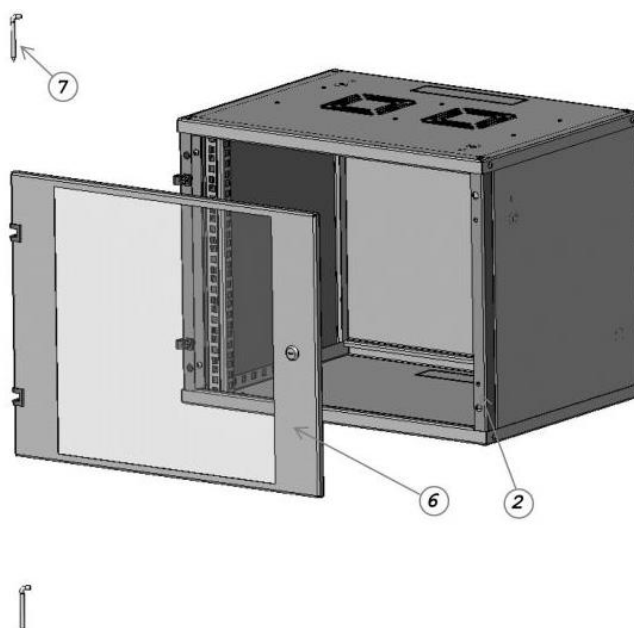
Рисунок 5



- 4.4. Установить дверь (поз. 6) на петли рамки (поз. 2) и прикрепить чеками (поз. 7). Элементы шкафа соединить между собой проводами заземления.

- 4.5. Установить дверь (поз. 6) на петли рамки (поз. 2) и прикрепить чеками (поз. 7). Элементы шкафа соединить между собой проводами заземления. См. рис. 6.

Рисунок 6



Ваш шкаф готов!

Поздравляем!

Таблица 1

Справочные данные по габаритно-весовым характеристикам изделия RTM-NU-xx-G-400-GY

<i>№</i>	<i>Артикул</i>	<i>Описание изделия</i>	<i>Масса нетто, кг</i>
1	RTM-NU-06-400-G-GY	Шкаф настенный, двухсекционный, разборный, 6U, 287x540x400 мм, стеклянная дверь	11
2	RTM-NU-09-400-G-GY	Шкаф настенный, двухсекционный, разборный, 9U, 420x540x400 мм, стеклянная дверь	15
3	RTM-NU-12-400-G-GY	Шкаф настенный, двухсекционный, разборный, 12U, 553x540x400 мм, стеклянная дверь	18
4	RTM-NU-15-400-G-GY	Шкаф настенный, двухсекционный, разборный, 15U, 687x540x400 мм, стеклянная дверь	21

Рекламации и пожелания в письменном виде принимаются по адресу:

127106, г. Москва, Алтуфьевское ш., д. 27

+7 (495) 988-06-61

info@rtmline.ru

<http://rtmline.ru/>

ДОПОЛНИТЕЛЬНЫЕ АКСЕССУАРЫ

<p>Охлаждение RTM-RMFTU-xxx-GY Вентиляторы потолочные и внутренние на 2 и 3 элемента</p>		<p>Заземление RTM-ET Шина ГОСТ 25861-83, суммарный ток оборудования до 650А</p>	
<p>RTM-LU-SL-GY Лампа освещения энергосберегающая 7 Вт, 220 В</p>		<p>RTM-ET2-M-GY Комплект 19", ток оборудования до 15А</p>	
<p>RTM-BL-1-GY, -BL-2-GY Заглушки 1 и 2U</p>		<p>Органайзеры RTM-VP1-40-GY, -60, -80: глуб. 40, 60 и 80 мм, 1U</p>	
<p>Полки RTM-SVxxB-GY Консольная, нагрузка до 15 кг, 1U</p>		<p>RTM-EPСM-6, -7, -8 кольца вертикальные 40x60, x70 и x80 мм, 1U</p>	
<p>RTM-SVKB для клавиатуры, 1U</p>		<p>RTM-VP45 вертикальный для стоек; пакетное соединение</p>	
<p>RTM-SVMT выдвижная, для LCD-мониторов 15" и 17", 2U</p>		<p>RTM-CF Универсальный для задней и боковых поверхностей шкафа</p>	
<p>RTM-TSV40B, -TSV60B выдвижная, нагрузка до 75 кг, 400/ 600 мм</p>		<p>RM-BR8-19" Блоки розеток на 8 портов, 220В, 12/ 8А</p>	