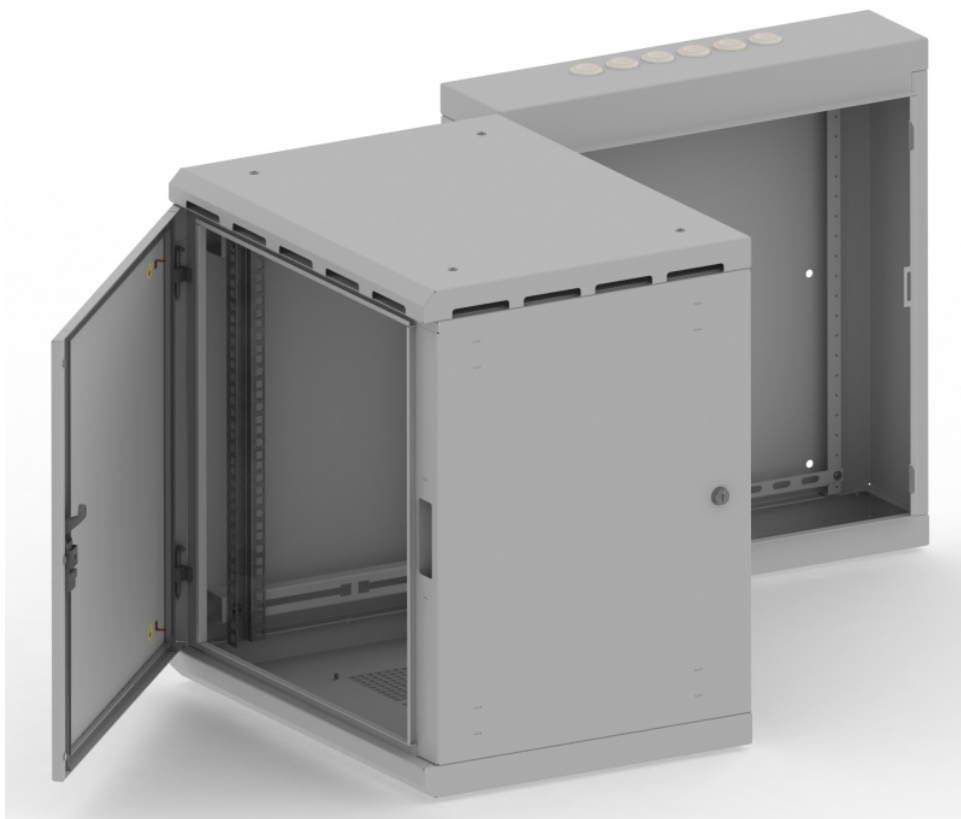




Шкаф 19" настенный промышленный Индастриал Про (Industrial Pro)

RTM-NI-xx-600-IP55

Паспорт



Москва
2014

Настоящий паспорт удостоверяет гарантированные предприятием-изготовителем основные параметры и технические характеристики настенных промышленных серии шкафов Индастриал Про (Industrial Pro) (далее «изделие»), позволяет ознакомиться с устройством изделия и правилами его эксплуатации.

Данный паспорт описывает изделия, имеющие следующие торговые артикулы и наименования:
RTM-NI-xx-600-IP55* - шкаф xxU, серый, с основанием 612x600 мм, 19", разборный, где xx – высота шкафа в U, от 6 до 18, IP-защита 55.

Перед началом эксплуатации изделия необходимо внимательно ознакомиться с настоящим документом.

***Возможно изготовление изделия под заказ с любыми габаритными размерами, а также в черном или иных цветах.**

1. ОБЩИЕ СВЕДЕНИЯ ОБ ИЗДЕЛИИ

- 1.1. Изделие удовлетворяет требованиям ГОСТ Р 51321.1-2007 (МЭК 60439-1-2004) и техническим условиям ТУ3434-001-70249735-08.
- 1.2. Изделие предназначено для установки и закрепления в нем сетевого, контрольно-измерительного, вычислительного и телекоммуникационного оборудования, устройств коммутации и кабельных трактов стандарта 19".
- 1.3. Изделие обеспечивает:
 - ♣ профессиональное решение по объединению, установке и закреплению оборудования всех видов;
 - ♣ возможность гибкой коммутации отдельных блоков;
 - ♣ наличие конструктивных элементов для прокладки, закрепления и надежной механической защиты оптических и электрических кабелей и размещенной в изделии аппаратуры.
 - ♣ минимальный перепад температур между окружающей средой и внутренним объемом изделия.
- 1.4. Изделие предназначено для работы в стационарных условиях при:
 - ♣ температуре окружающей среды от -40°C до +55°C;
 - ♣ относительной влажности воздуха 98% при температуре 25°C;
 - ♣ атмосферном давлении не ниже 190 кПа (145 мм рт. ст.).

2. ТЕХНИЧЕСКИЕ ХАРАКТЕРИСТИКИ

- 2.1. Изделие изготавливается в соответствии с требованиями ГОСТ Р 51321.1-2007 (МЭК 60439-1-2004) по конструкторской и технологической документации, утвержденной в установленном порядке.
- 2.2. Габаритные и установочные размеры приведены на рисунке 1 и в справочной таблице 1 в конце документа.
- 2.3. Материал.....холоднокатаная листовая сталь толщиной 1,2 и 1,5 мм.
- 2.4. Покрытие - порошковая полиэфирная атмосферостойкая краска с предварительной подготовкой поверхности.
- 2.5. Цветсерая шагрень RAL7035.

Примечание:

RTM-line оставляет за собой право вносить в изделие технические изменения, не влияющие на технико-эксплуатационные характеристики изделия, без уведомления потребителя.

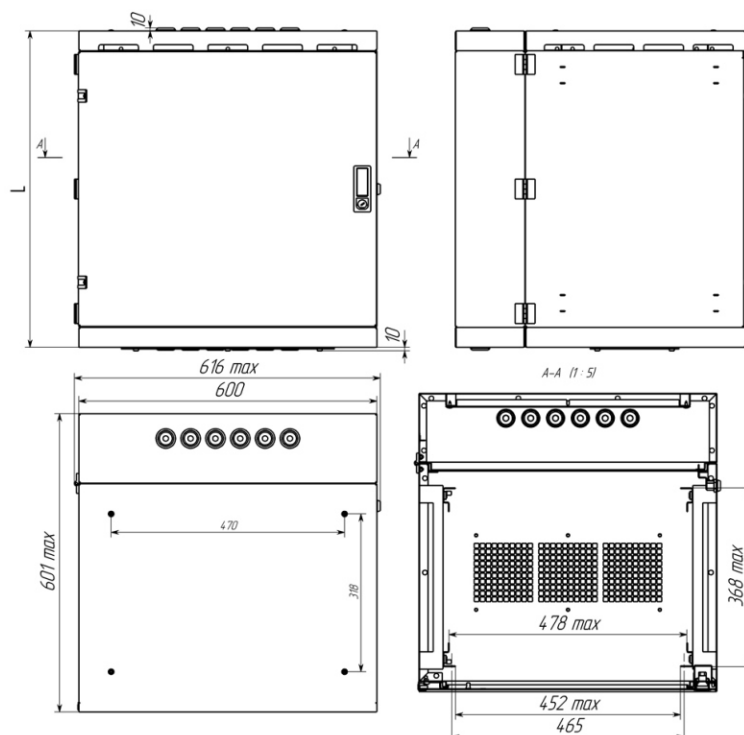
3. УСТРОЙСТВО ИЗДЕЛИЯ

Конструктивное исполнение изделия:

- 3.1. Изделие представляет собой конструкцию, состоящую из четырех основных частей: задней секции, несущего сварного корпуса (центральной секции), передней двери с ручкой-замком и съемной фальш-крыши. Все секции соединены между собой петлями по принципу «книжка», а фальш-крыша крепится к сварному корпусу с помощью 4-х винтов. Все наружные элементы изделия соединяются с применением системы уплотнителей, обеспечивающих класс защиты IP55.
- 3.2. Внутри изделия располагается набор горизонтальных кулис и прикрепленных к ним REC-направляющих.
- 3.3. Ввод и вывод кабеля осуществляется через отверстия для герметизированных вводов на верхней и нижней поверхности задней секции шкафа. Для обеспечения вентиляции на верхней поверхности центральной секции, под фальш-крышей, предусмотрен проем для установки вентиляторов серии RTM-RMFT-3xx. В базовой комплектации проем оснащен съемным фильтром.
- 3.4. Для размещения и закрепления монтажных панелей, а также электросилового оборудования задняя стенка шкафа оснащена планками для установки DIN-реек.
- 3.5. Перемещение REC-направляющих вдоль кулис шкафа позволяет выбрать нужную глубину для установки и закрепления различного сетевого оборудования стандарта 19".
- 3.6. Шкафы комплектуются 4-мя увеличенными шайбами для надежного закрепления шкафа на стене.

Общий вид изделия приведен на рисунке 1.

Рисунок 1



4. ЭКСПЛУАТАЦИЯ И БЕЗОПАСНОСТЬ

- 4.1. Загрузка и эксплуатация изделия производится при максимальных нагрузках до 75 кг.
- 4.2. При перемещении и эксплуатации загруженного шкафа - требования по безопасности по ГОСТ 12.2.003-75, ГОСТ 12.3.002-75.
- 4.3. По типу защиты от поражения электрическим током изделие относится к первому классу защиты в соответствии с ГОСТ 12.2.007-75. Изделие имеет клеммы заземления в соответствии с ГОСТ 21130.

5. КОМПЛЕКТ ПОСТАВКИ

- 5.1. Комплект поставки:
 - ♣ изделие в собранном виде в упаковке.....1 шт.
 - ♣ паспорт.....1 шт.
- 5.2. Упаковка: коробка из пятислойного гофра-картона.....1 шт.

6. ПОДГОТОВКА ИЗДЕЛИЯ К РАБОТЕ

- 6.1. Снять упаковку с изделия.
- 6.2. Установить изделие на рабочем месте.
- 6.3. Проверить габаритные и установочные размеры изделия, в соответствии с рисунком 1.
- 6.4. При установке аксессуаров следует использовать стандартные крепежные детали с никелированным или хромированным покрытием.

7. ТРАНСПОРТИРОВКА

- 7.1. Транспортировка изделия производится в упакованном виде на любое расстояние. Тара с изделием должна быть надежно закреплена на транспортных средствах.
- 7.2. Климатические условия транспортировки:
 - ♣ температура окружающего воздуха – от - 40°С до + 50°С;
 - ♣ относительная влажность воздуха при температуре +25°С. – до 98%;
 - ♣ атмосферное давление от 19 до 107 кПа (от 145 до 800 мм рт. ст.).

8. УСЛОВИЯ ХРАНЕНИЯ

- 8.1. Изделия хранят в упаковке в отапливаемых помещениях в следующих климатических условиях:
 - ♣ температура окружающей среды от +5°С до + 50°С;
 - ♣ относительная влажность воздуха не более 80 %;
 - ♣ атмосферное давление от 19 до 107 кПа (от 145 до 800 мм рт. ст.).
- 8.2. Необходимо обеспечить отсутствие паров кислот, щелочей, а также газов, вызывающих коррозию элементов конструкции изделия.

9. ГАРАНТИЙНЫЕ ОБЯЗАТЕЛЬСТВА

- 9.1. RTM-line гарантирует соответствие изделия конструкторской документации при соблюдении правил и условий сборки, эксплуатации, хранения и транспортировки, приведенных в настоящем паспорте.
- 9.2. Гарантийный срок хранения - 5 лет, при условии хранения в таре изготовителя.
- 9.3. Гарантийный срок эксплуатации - 12 месяцев, при условии соблюдения потребителем условий и правил хранения, транспортирования и эксплуатации
- 9.4. Прием изделия в гарантийный или постгарантийный ремонт осуществляется в головном офисе RTM-line или в офисах наших уполномоченных торговых представителей при сохранении комплектации на момент продажи. Транспортировка неисправного изделия в пункт приема осуществляется силами и/или за счет владельца изделия.
- 9.5. Ремонт и восстановление изделия после истечения гарантийных обязательств производится предприятием-изготовителем по отдельному договору
- 9.6. Предприятие-изготовитель снимает свои гарантии при нарушении потребителем условий и правил хранения, транспортирования, эксплуатации, установленных в эксплуатационной документации и наличии механических повреждений.

Рекламации и пожелания в письменном виде принимаются по адресу:

127106, г. Москва, Алтуфьевское ш., д. 27

+7 (495) 988-06-61

info@rtmline.ru

<http://rtmline.ru/>

10. СВИДЕТЕЛЬСТВО О ПРИЕМКЕ И УПАКОВКЕ

Изделие _____ зав. № _____ изготовлено и принято в соответствии с обязательными требованиями государственных стандартов, действующей технической документации и признана годной для эксплуатации.

Штамп ОТК

Дата _____

Дата упаковки _____

Упаковку произвел _____
(фамилия или личный штамп, подпись)

Таблица 1**Справочные данные по габаритно-весовым характеристикам изделия RTM-NI-xx-600-IP55.**

№	Артикул изделия	Описание изделия	Масса, кг.
1	RTM-NI-06-600-IP55	Шкаф настенный промышленный, 6U, 371x612x600 мм, степень защиты IP55	28,5
2	RTM-NI-09-600-IP55	Шкаф настенный промышленный, 9U, 504x612x600 мм, степень защиты IP55	33,3
3	RTM-NI-12-600-IP55	Шкаф настенный промышленный, 12U, 638x612x600 мм, степень защиты IP55	38,1
4	RTM-NI-15-600-IP55	Шкаф настенный промышленный, 15U, 771x612x600 мм, степень защиты IP55	42,8
5	RTM-NI-18-600-IP55	Шкаф настенный промышленный, 18U, 904x612x600 мм, степень защиты IP55	47,5

ДОПОЛНИТЕЛЬНЫЕ АКСЕССУАРЫ

<p>Охлаждение RTM-RMFT-DM-GY, RTM-RMFTU-хA-GY, RTM-RMFTU-хT-GY Вентиляторы потолочные и внутренние на 3, 4 и 6 элементов</p>		<p>Заземление RTM-ET Шина ГОСТ 25861-83, суммарный ток оборудования до 650А</p>	
<p>RTM-LU-SL-GY Лампа освещения энергосберегающая 7 Вт, 220 В</p>		<p>RTM-ET2-M-GY Комплект 19", ток оборудования до 15А</p>	
<p>RTM-BL-1-GY, -BL-2-GY Заглушки 1 и 2U</p>		<p>Организеры RTM-VP1-40-GY, -60, -80: глуб. 40, 60 и 80 мм, 1U</p>	
<p>Полки RTM-SVxxB-GY Консольная, нагрузка до 15 кг, 1U</p>		<p>RTM-EPСM-6-GY, -7, -8 кольца вертикальные 40x60, x70 и x80 мм, 1U</p>	
<p>RTM-SVxxFB-GY Для тяжелого оборудования, нагрузка до 350кг</p>		<p>RTM-VP45-GY вертикальный для стоек; пакетное соединение</p>	
<p>RTM-SVKB-GY для клавиатуры, 1U</p>		<p>RTM-CF-GY Универсальный для задней и боковых поверхностей шкафа</p>	
<p>RTM-SVMT-GY выдвигаемая, для LCD-мониторов 15" и 17", 2U</p>		<p>Ролики RTM-СВ-Н Поворотные, до 1100 кг на комплект (4 шт.)</p>	
<p>RTM-TSV40B-GY, -TSV60B выдвигаемая, нагрузка до 75 кг, 400/ 600 мм</p>		<p>RTM-BR8-19"-1U Блоки розеток на 8 портов, 220В, 12/ 8А</p>	